

Seletora de Circuito (Elemento "OU")

Características:

TIPO: Seleciona 2 sinais de entrada sem criar interferência entre eles. Liberando um sinal único, resultante.

PRESSÃO DE TRABALHO: 0 à 7 kgf/cm²

TEMPERATURA: -10°C a +50°C.

VAZÃO: 0,6 l/min G 1/8"

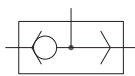
1,6 l/min G 1/4"

FLUÍDO: Ar filtrado lubrificado ou não.

MATERIAL: Alumínio, latão e Buna-N

MONTAGEM: Por furos laterais em qualquer posição.

SIMBOLOGIA:



Codificação:

VÁLVULA:

VPSC



BITOLA

1 8 G 1/8"

1 4 G 1/4"

KIT REPARO:

VPKR185

VAZÃO NI/h:

Bitola	X ▶ A	Y ▶ A
G 1/8"	166	200
G 1/4"	300	330

a P: 7Kgf/cm² - Δp: 1Kgf/cm²

Dimensional:

